



Детский сад № 8 «Чопнууска»-филиал АН ДОО

«Алмазик» реализует:

**Образовательную  
программу для  
групп  
общеразвивающей  
направленности  
детского сада № 8  
«Чопнууска» -  
филиала АН ДОО  
«Алмазик»**

**Образовательную  
программу,  
адаптированную для  
детей с  
ограниченными  
возможностями  
здоровья  
детского сада № 8  
«Чопнууска» -  
филиала АН ДОО  
«Алмазик»**



# Режим работы детского сада

*Адаптация к условиям детского сада осуществляется согласно адаптационного режима и индивидуального подхода к каждому ребенку*

- Пятидневная рабочая неделя*
- Время работы с 7.30 до 18.30 ч.*
- Режим пребывания детей 11 ч.*
- Режим пребывания детей с особыми образовательными потребностями определяется заключением ПМПК и ИПРА*

# Плановая наполняемость *165 детей*

## Функционируют *10 групп*

### ➤ **2 группы общеразвивающей направленности**

*1 группа раннего возраста (1.5 – 3 года)*

*1 старшая группа (5-6 лет)*

### ➤ **7 групп комбинированной направленности**

*2 младшие группы (3-4 года)*

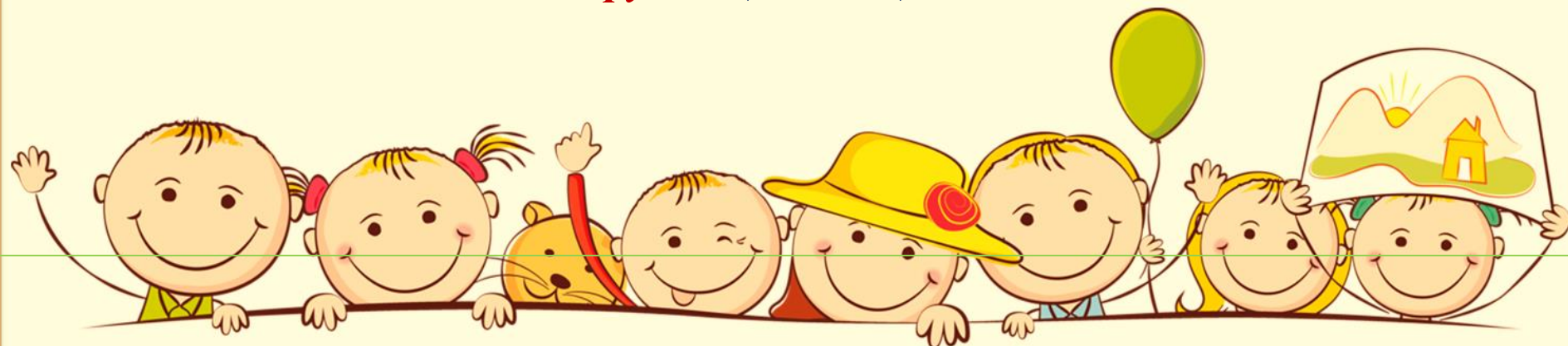
*2 средние группы (4-5 лет)*

*1 старшая группа (5-6 лет)*

*2 подготовительные к школе группы (6-8 лет)*

### ➤ **1 группа компенсирующей направленности**

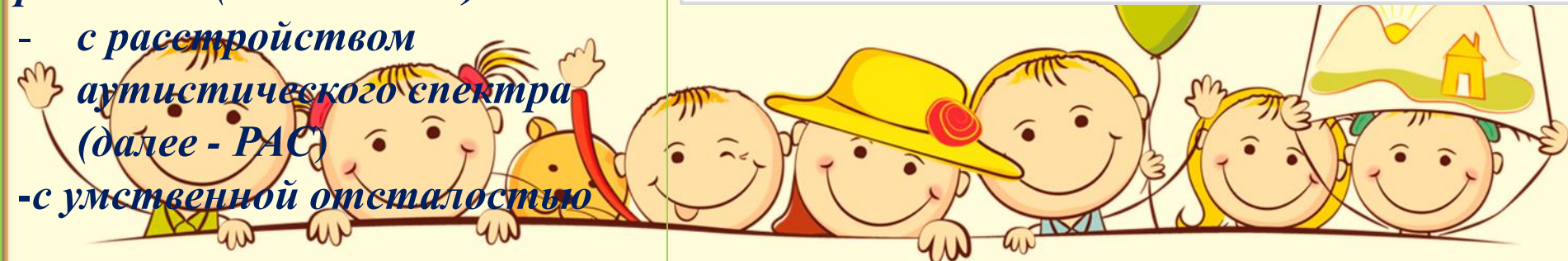
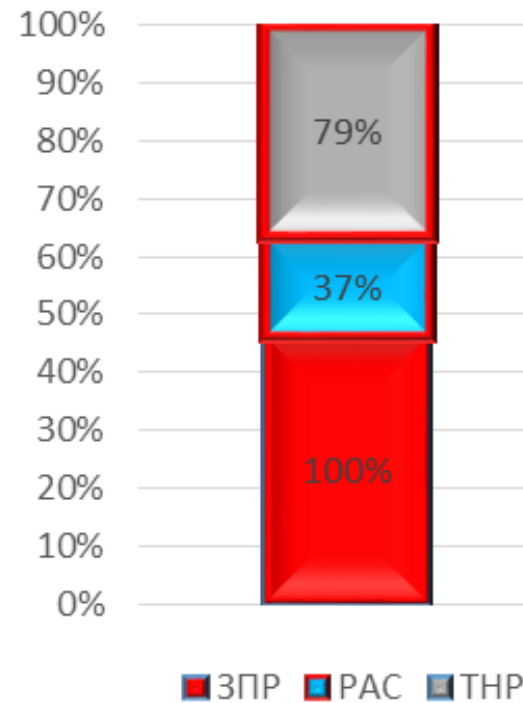
*1 подготовительная к школе группы (6-8 лет)*



**В группы комбинированной и компенсирующей направленности зачисляются дети:**

- с нарушением опорно-двигательного аппарата (НОДА)
- с фонетико-фонематическим нарушением речи (ФФНР)
- с общим недоразвитием речи (ОНР)
- с тяжелым нарушением речи (далее - ТНР)
- слабовидящие и с косоглазием
- слабослышащие
- с задержкой психического развития (далее - ЗПР)
- с расстройством аутистического спектра (далее - РАС)
- с умственной отсталостью

**Зачисленные дети в группы комбинированной и компенсирующей направленности детского сада**



**В группах общеразвивающей направленности реализуется образовательная программа детского сада, в которой инвариантная часть разработана на основе:**

- *Федеральной образовательной программы дошкольного образования, утвержденной 25.11.22, № 1028*

*(электронная библиотека детского сада № 8:*

*<https://disk.yandex.ru/d/bqZtjKP-7Ny5Pw>)*





**Вариативная часть, формируемая  
участниками образовательных  
отношений  
разработана на основе парциальных  
программ:**



- ***«Умные пальчики. Конструирование в детском саду» под редакцией И.А. Лыковой, 2017 г. реализуется через факультатив «Умные пальчики» для детей 5-8 лет.***

- ***«Дорогою добра» под редакцией Л.В. Коломийченко, 2015 г. реализуется через факультатив «Дорогою добра» для детей 5-8 лет.***



**В группах комбинированной и компенсирующей направленностей реализуется ОП детского сада, адаптированная для детей с ограниченными возможностями здоровья, в которой инвариантная часть разработана на основе:**

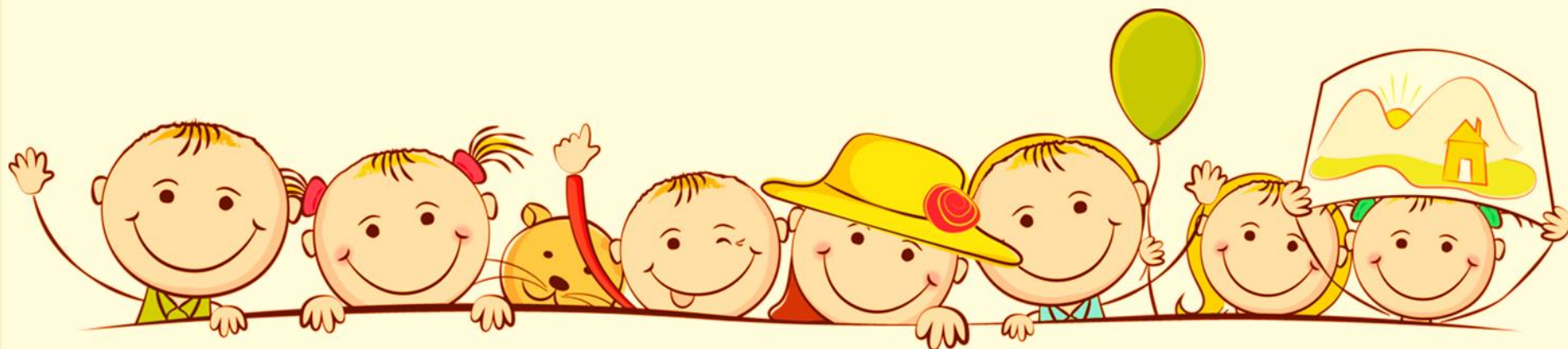
- **Федеральной адаптированной образовательной программы дошкольного образования для обучающихся с ограниченными возможностями здоровья, утвержденной 24.11.22, № 1022 (электронная библиотека детского сада № 8: <https://disk.yandex.ru/d/bqZtjKP-7Ny5Pw>)***



**В группах комбинированной и компенсирующей направленностей  
вариативная часть, формируемая участниками образовательных  
отношений**

**разработана на основе парциальных программ:**

- **«Умные пальчики. Конструирование в детском саду»** под редакцией И.А. Лыковой, 2017 г. реализуется через факультатив «Умные пальчики» для детей 5-8 лет.
- **«Дорогою добра»** под редакцией Л.В. Коломийченко, 2015 г. реализуется через факультатив «Дорогою добра» для детей 5-8 лет.





# Рабочая программа воспитания



## Основные направления воспитательной работы детского сада:

- патриотическое,
- духовно-нравственное,
- социальное,
- познавательное,
- физическое и оздоровительное,
- трудовое,
- эстетическое.

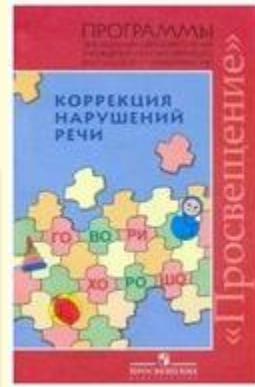
- ## Приоритетное направление воспитательной работы в вариативной части, формируемой участниками образовательных отношений:
- мультикультурное

# Образовательная деятельность по профессиональной коррекции нарушений развития детей



**«Комплексная образовательная программа дошкольного образования для детей с тяжелыми нарушениями речи» Н.В. Нищева**

**«Программа обучения и воспитания детей с фонетико-фонематическим недоразвитием» Т.Б. Филичева, Г.В. Чиркина**



**Программа психолого-педагогических занятий с детьми дошкольного возраста «Цветик-семицветик» Н.Ю. Куражева**

**«Коррекционно-развивающее обучение и воспитание. Программа дошкольных образовательных учреждений компенсующего вида для детей с нарушением интеллекта» Е. А. Екжанова, Е.А. Стребелева**

**Коррекционно-развивающие занятия для детей с нарушениями в развитии Шарохина В.Л**



# В детском саду созданы условия для реализации ОП и АОП

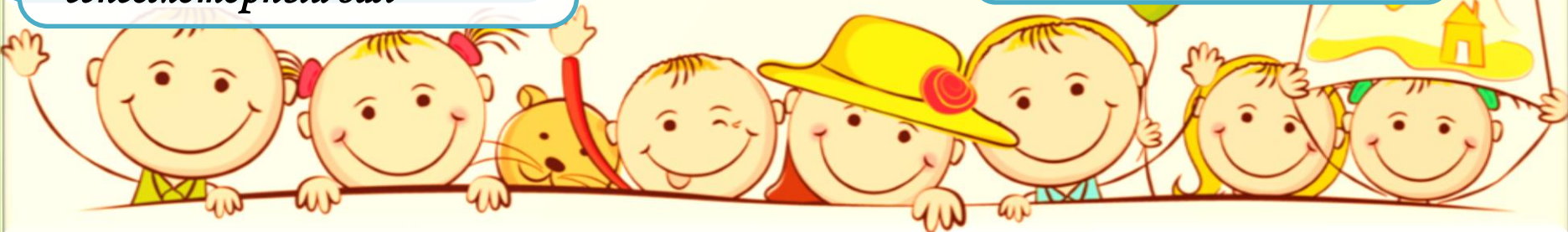
- кабинеты педагогов - психологов
- кабинеты учителей-логопедов
- кабинет учителя-дефектолога
- кабинет тьюторов

- музыкальный зал
- физкультурный зал № 1
- зал адаптивной физкультуры

- зимний сад
- 12 прогулочных участков
- центр формирования социально-бытовых навыков

- 2 интерактивные комнаты
- учебный класс
- темная сенсорная комната
- сенсомоторный зал

- медицинский блок
- процедурный кабинет
- соляная комната



# Механизм адаптации детей групп комбинированной и компенсирующей направленности

Механизм  
адаптации  
детей

Психолого-педагогическое сопровождение и проведение квалифицированной коррекции развития детей

Коррекционно-развивающая работа с детьми с задержкой психического развития

Коррекционная работа с детьми с тяжелыми нарушениями речи

Коррекционно-развивающая работа с детьми с расстройством аутистического спектра

Коррекционно-развивающая работа с детьми с нарушениями опорно-двигательного аппарата

Коррекционно-развивающая работа со слабослышащими детьми

Коррекционно-развивающая работа с детьми с умственной отсталостью



# Взаимодействие с семьями

Анкетирование

Общее  
родительское  
собрание

- вечер вопросов  
и ответов  
- всеобуч

- социологические обследования по определению социального статуса и микроклимата семьи,  
- беседы (администрация, педагоги, специалисты),  
- наблюдения за процессом общения членов семьи с ребенком,  
- анкетирование,  
- проведение мониторинга потребностей семей в дополнительных услугах.

- обсуждение разных точек зрения на определенную ситуацию  
- решение проблемных задач семейного воспитания  
- круглый стол

Работа с родителями (законными представителями): мастер-классы, семинары-практикумы и другие формы работы, проводятся дистанционно с использованием официального сайта, электронной почты и иных информационных источников социальных сетей: Telegram, Zoom, ВКонтакте, ватсап.



QR-код сайта  
детского сада



QR-код ВКонтакте



QR-код телеграм-канала

# Взаимодействие с семьями воспитанников



**Педагогические  
беседы**

- консультации специалистов
- обмен мнениями по поводу решения ситуации

**Дни добрых  
дел**

- помощь в благоустройстве территории детского сада
- в группах и помещениях детского сада, помощь в тематическом оформлении и дизайне, ремонте и т.д.

**Дни  
открытых  
дверей**

- Открытые занятия
- праздники
- спортивные мероприятия
- театральные постановки

**Праздники,  
утренники,  
соревнования**

**Практикумы**

- мастер – класс
- делимся семейным опытом

**Проведение массовых мероприятий возможно при благоприятной эпидемиологической обстановке в городе**

**Выставка работ родителей и детей, семейные вернисажи, проекты**




## *Консультационный центр детского сада № 8 «Чопнууска» - филиала АН ДОО «Алмазик»*

*Вас ждут специалисты: педагоги-психологи; учителя-дефектологи; учитель-логопед; музыкальный руководитель; инструкторы по физической культуре; медицинские работники; старший воспитатель; заведующий*

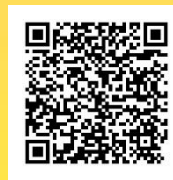
*-оказывает консультативную помощь родителям в вопросах воспитания, обучения и развития ребенка, в том числе детям с особыми возможностями здоровья.  
- информирует родителей об организациях системы образования, которые могут оказать помощь ребенку в соответствии с его индивидуальными особенностями.*

*Время работы центра: пятница с 10.30 до 12.00 ч.*



**Ознакомиться с полной версией образовательной программы, а также образовательной программы, адаптированной для детей с ограниченными возможностями здоровья можно в группах детского сада, в кабинетах заведующего и старшего воспитателя, а также на персональной странице нашего детского сада на сайте АН ДОО «Алмазик»**

<https://anodo.ru/detskie-sady/mirninskoe-otdelenie/detskiy-sad-8-choppuuska-g-mirnyy/obrazovatel'naya-deyatelnost/>



**Часы приема  
заведующего детского сада**

<b>Понедельник</b>	<b>08.00 – 17.30</b>	<b>Перерыв на обед: 12.30-14.00</b>
<b>Вторник</b>	<b>08.00 – 17.30</b>	
<b>Среда</b>	<b>08.00 – 17.30</b>	
<b>Четверг</b>	<b>08.00 – 17.30</b>	
<b>Пятница</b>	<b>08.00- 12.00</b>	
<b>Время приема родителей по личным вопросам (кроме пятницы)</b>	<b>15.00-16.00</b>	

**Часы приема  
старшего воспитателя  
детского сада:**

<b>Понедельник</b>	<b>08.00 – 16.12</b>
<b>Вторник</b>	<b>08.00 – 16.12</b>
<b>Среда</b>	<b>08.00 – 16.12</b>
<b>Четверг</b>	<b>08.00 – 16.12</b>
<b>Пятница</b>	<b>08.00- 16.12</b>
<b>Перерыв на обед: 12.00-13.00</b>	