

Материально-техническая база детского сада

Проект детского сада (наличие просторных прогулочных галерей 1-ого и 2-ого этажей) позволяет удовлетворить двигательную активность детей в холодный период времени года. Для нас важно максимально наполнить среду содержательностью. Проходя по лестнице дети могут закрепить последовательность цветов спектра, и обратить внимание на холодные и тёплые тона, дни недели, фрукты-овощи.

Центральная лестница в детском саду стала своего рода дидактическим пособием, которое предполагает смену материала в зависимости от тематики.

В галерее I этажа создан автогородок, развивающая игра «Времена года», логическая змейка «Геометрические фигуры», игра «Классики», макси-пазлы, «Кубус».

В галереях I и II этажа установлены «Волшебные пещеры МАХI» (используется в качестве комнаты для психологической и эмоциональной разгрузки).



Материально-техническая база детского сада

На I этаже центрального входа в детский сад расположен мобильный подъемник для детей – инвалидов «ПУМА-УНИ-130».

Лестничный подъемник «ПУМА», лестничеход - техническое средство социальной реабилитации людей с ограничением жизнедеятельности. Подъемник «ПУМА-УНИ-130» предназначен для преодоления лестниц человеком с ограничением жизнедеятельности, находящимся в кресле-коляске, при управлении подъемником лицом, сопровождающим.



В детском саду установлена беспроводная кнопка вызова персонала с приёмником табличкой с шрифтом Брайля, предназначенной для вызова помощи людям с ограниченными возможностями здоровья.

Материально-техническая база детского сада

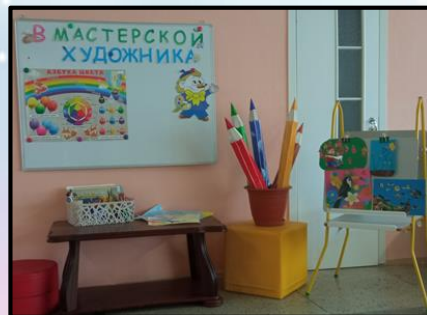
Галерея второго этажа:



Центр «Наш друг светофор»

Настольно-печатные игры «Дорожное движение», коллекция мини-машин, детский игровой коврик «Город».

Жезл регулировщика, набор знаков дорожного движения. Грузовые машины с прицепом, каталки – автомобили. Плакаты «Правила дорожного движения».



Центр «Мастерская художника»

цветные карандаши, кисти беличьи, краски гуашь, мелки (восковые, пастельные, меловые), бумага разной фактуры, пластилин глина, стеки.

Нетрадиционные материалы: природный материал, разноцветные пуговицы и шнурки, ватные палочки и диски, зубные щетки, губки.

Книги «Волшебная лепка», схемы для изодейтельности.



Центр «Дети должны знать!»

пожарный щит, пожарные машины, плакаты, дидактические игры, кукла в костюме.



Мини – музей

«Куклы в национальных костюмах».

Экспозиция кукол в национальных костюмах, информационные карты, дидактическая игра «Куклы в костюмах».



Центр «Мой край. Мин дойдум».

Флаг Якутии, куклы в национальных якутских костюмах, альбомы «Край, в котором я живу», «природа Якутии», якутская утварь.

Материально-техническая база детского сада

Галерея второго этажа:

обручи, батут, скакалки, мягкие модули, баскетбольная стойка, шведская лестница, маты, сухой бассейн, горка, уголок «В гостях у Айболита» (дорожка равновесия, игровой модуль – «змея»). В галерее проводятся подвижные игры, физминутки, развлечения, итоговые физкультурные мероприятия.



Материально-техническая база детского сада

СПОРТИВНЫЙ ЗАЛ

Центр «Мой веселый, звонкий мяч»:

мячи баскетбольные, футбольный, мячи большого, среднего диаметра, набивные мячи, мячи – фитболы.



Центр «Остров сокровищ»:

флажки, косички, погремушки, ленты цветные, кегли, гантели, мешочки, маленькие мячи, шнуры, дорожки; игра «Городки», массажные мячики; эстафетные палочки, маски для подвижных игр; дуги различной высоты, футбольные ворота, кольцебросы, боулинг, мешки для прыжков, бадминтон.



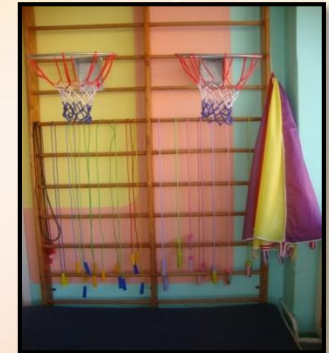
Центр «В гостях у Лунтика»:

обручи среднего, большого диаметра, гимнастическая скамья.



Центр «Веселая скакалка»:

скакалки, шведская лестница, парашют.



Центр ловкости:

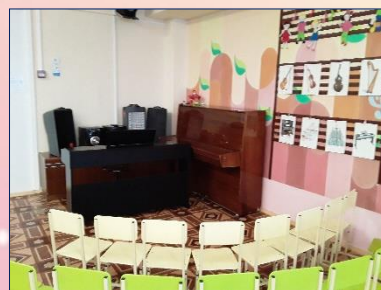
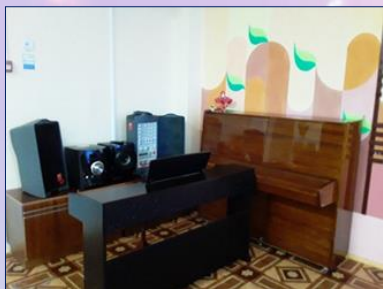
шведские лестницы, баскетбольные стойки, баскетбольные корзины, щит – мишень для метания.



Материально-техническая база детского сада

Музыкальный зал детского сада оснащен:

- музыкально-дидактическими играми и пособиями
- детскими музыкальными инструментами
- музыкальным центром
- ноутбуком
- пианино
- синтезатором
- мультимедийным и интерактивным оборудованием
- телевизором
- методической литературой
- медиа- и аудиотекой
- портретами композиторов



Материально-техническая база детского сада

КАБИНЕТ ЛОГОПЕДА

В логопедическом кабинете создана развивающая предметно-пространственная среда, обеспечивающая безопасность и психологическую комфортность детей во время коррекционно-развивающей деятельности.

Всё пространство кабинета разделено на центры, в соответствии с основными направлениями коррекционной работы, что позволяет максимально эффективно использовать имеющееся пространство.

Центр «Красивые звуки»



Центр «Логопедическое обследование»



Центр «Ловкие пальчики»



Центр «Весёлый ветерок»



Центр формирования и совершенствования грамматического строя речи



Центр «Букварёнок»



Материально-техническая база детского сада

КАБИНЕТ ПЕДАГОГА - ПСИХОЛОГА

разделен на 4 центра: консультационный (там находится справочная литература, наглядная информация, которая может быть полезна родителям (законным представителям), организационно методический (документация специалистов) и диагностический («Гирлянда с выражениями эмоций, коврик с модулями «Змейка – шагайка», «Классики – мультяшки»), а так же коррекционно – развивающий (развивающий набор психолога "Приоритет" состоящий из 7 модулей, обучающие материалы Фридриха Фрёбеля с комплектом методических пособий, набор для визуально-сенсорного восприятия, «Набор АДК» Альтернативная и дополнительная коммуникация для детей, детский развивающий набор Монтессори 14 в 1, базовый набор Numicon для индивидуальных занятий с детьми 5 - 7 лет).

Консультации родителей



**Фиброоптический
«Сухой душ»**



**Гирлянда
с выражениями эмоций**



Материально-техническая база детского сада

Сенсорная комната -

это организованная особым образом окружающая среда, состоящая из множества различного рода стимуляторов, которые воздействуют на органы зрения, слуха, обоняния, осязания, вестибулярные рецепторы.



Программно-аппаратный комплекс «Колибри» - это безопасная образовательная компьютерная среда, в которой дети могут учиться, играть и развивать полезные навыки.



Игры с интерактивной песочницей – наиболее удачный и действенный метод работы с детьми ОВЗ и инвалидами.

Панель воздушно-пузырьковая настенная (сочетает в себе ряд полезных функций, в первую очередь это, конечно же, релаксация, организм отдыхает от всей внешней окружающей среды).



Материально-техническая база детского сада

Обеспеченность образовательного процесса техническими средствами обучения

Помещения д/с	Группы	Галерея	Логопункт/ кабинет педагога психолога	Кабинет старшего воспитателя	Спортивный зал	Музыкальный зал
Телевизор						1
Аудиосистема						1
Магнитофон					1	
Мультимедийный проектор				1		
Интерактивная песочница			1			
Интерактивная доска	1	1				
Тумба SmartBox	1					
Доска маркерная	4					
Музыкальный центр	2					1
Синтезатор						1
Фортепиано					1	1
Цифровое фортепиано	1					1
Ноутбук	5			1		1
Компьютер стационарный				1		
Моноблок Полаир MB 211 SF			3			
Многофункциональный принтер			2	2		
Принтер				1		
Брошюратор				1		
Ламинатор				1		
Програмно – аппаратный комплекс «Колибри»			1			1

Качество и организация питания в детском саду

В детском саду организовано 5-ти разовое питание на основе циклического 20-ти дневного меню, утвержденного исполнительным директором АН ДОО «Алмазик». Меню разработано группой специалистов АН ДОО «Алмазик»: А.А. Коцовской, И.П. Шаповаловой, Е.В. Франк Н.В., Должиковой, Е.Б. Бикметовой, Р.М. Валиевой, специалистом по питанию С.Ю. Юдиной под руководством главного врача В.Б. Бузаевой, с использованием технологических нормативов и сборника рецептов блюд и кулинарных изделий для питания детей в дошкольных организациях под редакцией М.П. Могильного, В.А. Тутельяна. Меню прошло экспертизу с выдачей положительного заключения филиалом Федерального Бюджетного Государственного Учреждение Здравоохранения «Центр гигиены и эпидемиологии в РС (Я) в Мирнинском районе и соответствует требованиям СанПиН 2.4.1.3049-13.



Материально-техническая база детского сада

МЕДИЦИНСКИЙ БЛОК

Медицинский блок детского сада оснащён современным медицинским оборудованием, разнообразного спектра действия, что позволяет разносторонне организовать профилактическую, оздоровительную работу, направленную на сохранение и укрепление здоровья детей.



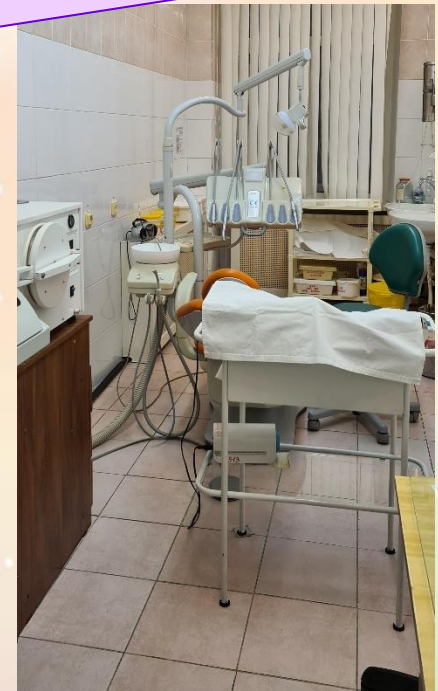
Процедурный кабинет



Кабинет массажа



Стоматологический кабинет



Физиотерапевтический кабинет



Материально-техническое обеспечение медицинской деятельности

Помещения	Физио терапия	Стоматология	Процедурный кабинет	Фитобар	Группы
Медицинское оборудование					
Аппарат магнитотерапевтический бегущим импульсным полем малогабаритный Алмаг-01	1				
Аппарат для УВЧ –терапии УВЧ – 60 – «МедТеКо»	1				
УВЧ-30	2				
Аппарат «Рефтон» многофункциональный физиорефлексотерапевтический	1				
Облучатель ультрафиолетовый бактерицидный передвижной ОБН-450П 3Х30-УФИК		1	1		
Облучатель – рециркулятор воздуха ультрафиолетовый бактерицидный ОРУБ -3-3 «КРОНТ» (Дезар4)		1		1	5
Детский компрессорный нейбулайзер (ингалятор)	2				
Коктейлер кислородный модель LDPEBAG(Армед)				1	
Гальванизатор Поток -1	2				
Аппарат для дарсонвализации	1				
Операционный светильник (два уровня освещенности светильника: 15000 и 20000 Люкс)		1			
Гидроблок (оснащен одним наконечником пылесоса под вакуумную помпу и одним наконечником слюноотсоса воздушного инжекторного типа, устройством наполнения стакана и съемной плевательницей)		1			
Стоматологическая установка GNATUSCE 0499 (Бразилия)		1			
Стерилизатор (сухожаровой шкаф) «Витязь»		1			
Облучатель ОРК 21 и УГН1					7
Камера УФ КБ -02 «Я» -ФП «Ультра-лайт»		1			
Аппарат Clevo быстрой дезинфекции инструментов		1			
Увлажнитель воздуха Wopeso U700					2
Аппарат Магнитер АМТ - 02	1				
Гигрометр психметр Вит 2			1		

Условия обеспечения безопасности жизни и деятельности воспитанников в здании и на территории

Здание детского сада оборудовано автоматической установкой пожарной сигнализации и системой оповещения и управления эвакуацией людей при пожаре (АУПС и СОУЭ) в соответствии с требованиями части статьи 83 Федерального закона от 22.07.2008 г. № 23 – ФЗ «Технический регламент о требованиях пожарной безопасности» обеспечен вывод сигнала на пульт подразделения пожарной охраны без участия работников объекта и транслирующей этот сигнал организации.

В детском саду имеется в наличии кнопка тревожной сигнализации. Сигнал выведен на пульт централизованного наблюдения (ПЦН Мирнинского ОВО ФФГКУ «УВО ВНГ России по РС(Я)). Установлена система видеонаблюдения: 6 видеокамер наружного и 2 внутреннего наблюдения, 4 домофона, 7 видеодомофонов в групповых помещениях.

В дневное время детский сад и прилегающая территория охраняется специалистами (ООО) ЧОП «Айхал – охрана», в ночное время охрана помещения и территории осуществляется штатным работником детского сада сторожем (с исполнением обязанности уборщика территории).

