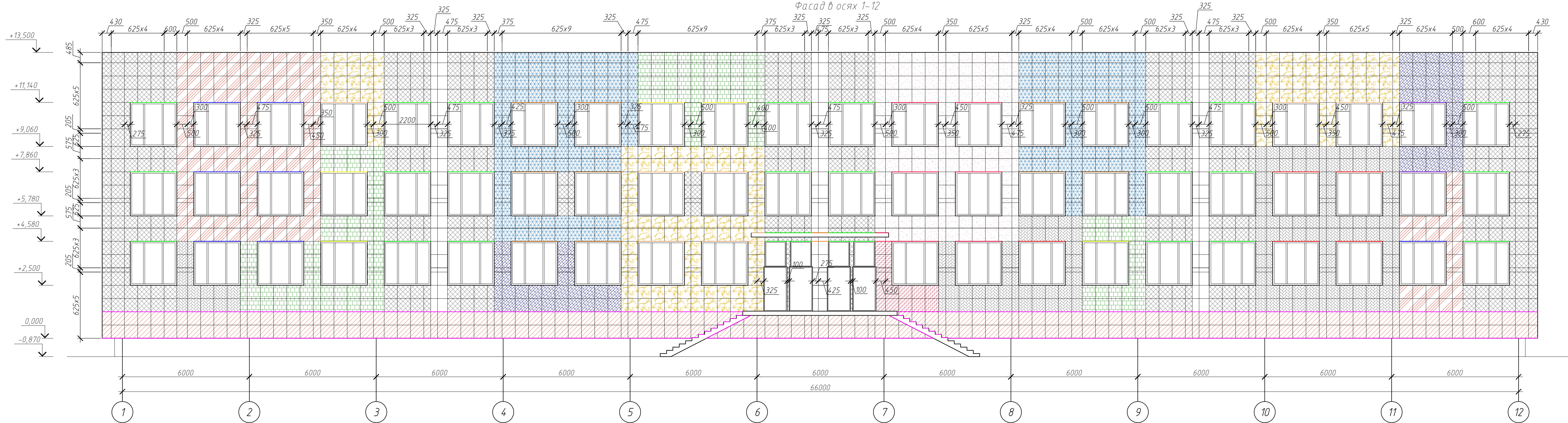


Схема раскладки фасадных кассет и планок.
Фасад в осях 1-12



Условные обозначения:

- Фасадная кассета "Инси КФ-3", RAL 3022;

- Фасадная кассета "Инси КФ-3", RAL 1015;

- Фасадная кассета "Инси КФ-3", RAL 1018;

- Фасадная кассета "Инси КФ-3", RAL 6018;

- Фасадная кассета "Инси КФ-3", RAL 1037;

- Фасадная кассета "Инси КФ-3", RAL 1032;
- Фасадная кассета "Инси КФ-3", RAL 9003;

- Фасадная кассета "Инси КФ-3", RAL 5002;

- Фасадная кассета "Инси КФ-3", RAL 5012;

- Фасадная кассета "Инси КФ-3", RAL 4008;

- Фасадная кассета "Инси КФ-3", RAL 3027;
- планка начальная ПН, RAL 1015;

- планка начальная ПН, RAL 1018;

- планка начальная ПН, RAL 6018;

- планка начальная ПН, RAL 1037;

- планка начальная ПН, RAL 1032;

- планка начальная ПН, RAL 9003;
- планка начальная ПН, RAL 5002;

- планка начальная ПН, RAL 5012;

- планка начальная ПН, RAL 4008;

- планка начальная ПН, RAL 3027;

- планка начальная ПН, RAL 3022;

Примечание:

Размеры приведены проектные и могут корректироваться в процессе монтажа;
Схема раскладки фасадных материалов дана с учетом вертикальных и горизонтальных швов между материалами:
- горизонтальный шов - 25 мм;
- вертикальный шов - 25 мм;
Закладные для водосливных труб, кондиционеров, осветительных приборов, камер должны быть смонтированы до монтажа утеплителя и обеспечивать вынос монтируемых объектов за плоскость фасада (мин 100 мм от плоскости фасада до кондиционеров; мин 20-30 мм - до водосливных труб). Закладные монтировать с учетом раскладки фасадных кассет и металлокаркаса, не допуская крепления в зоны монтирования кронштейнов и вертикальных профилей.

						22/17-КИ 19.04.17				
						Детский ясли-сад на 280 мест г. Мирный.				
Изм.	Кол.уч.	Лист	№ док.	Подп.	Дата	Устройство навесных фасадных систем Краспан		Стадия	Лист	Листов
Разработал	Михайлова							Р	11	
Н. контроль	Степелях					Схема раскладки фасадных кассет и планок. Фасад в осях 1-12		ООО "КраспанИнновации"		

Схема раскладки фасадных кассет и планок.

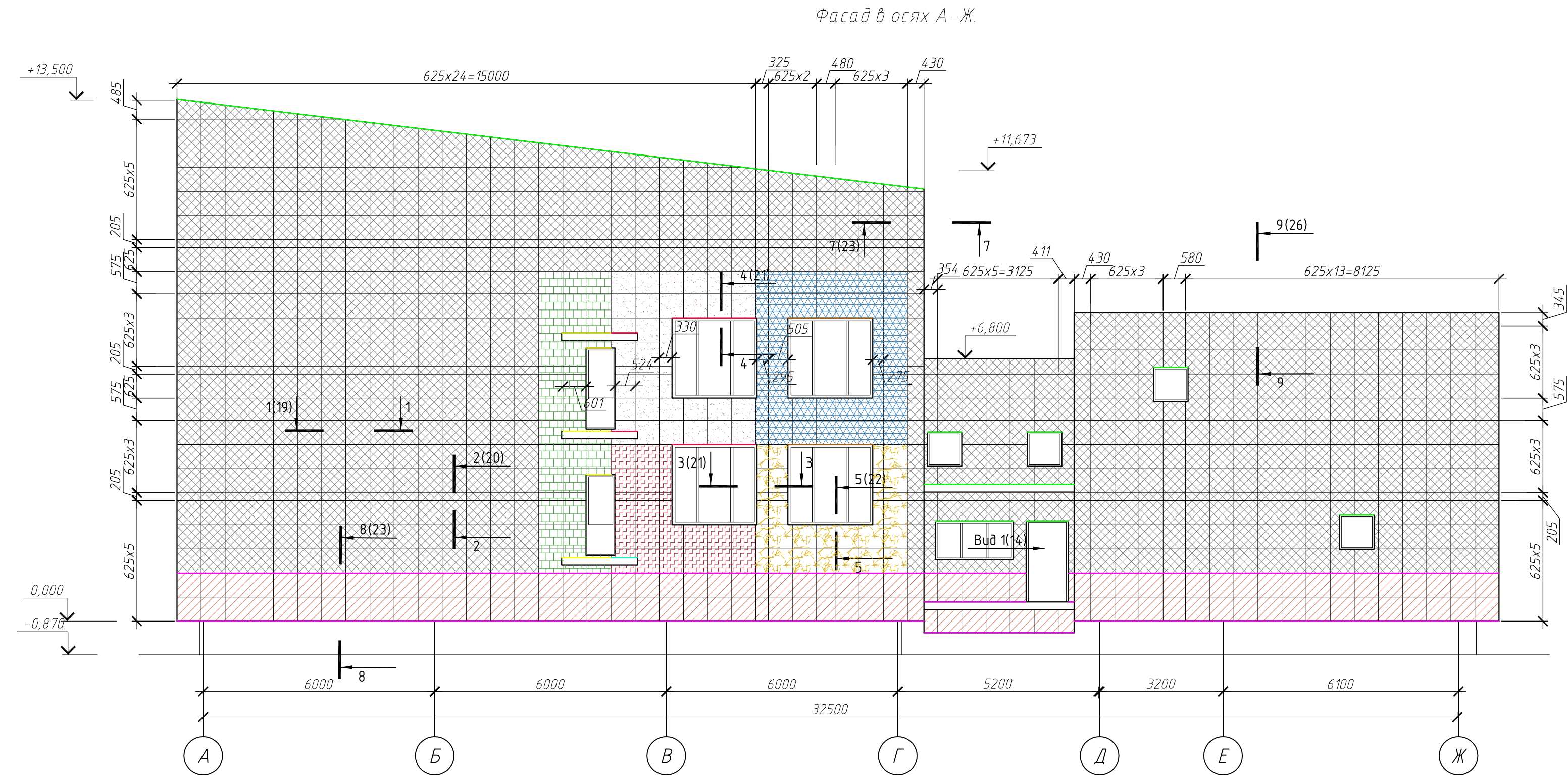
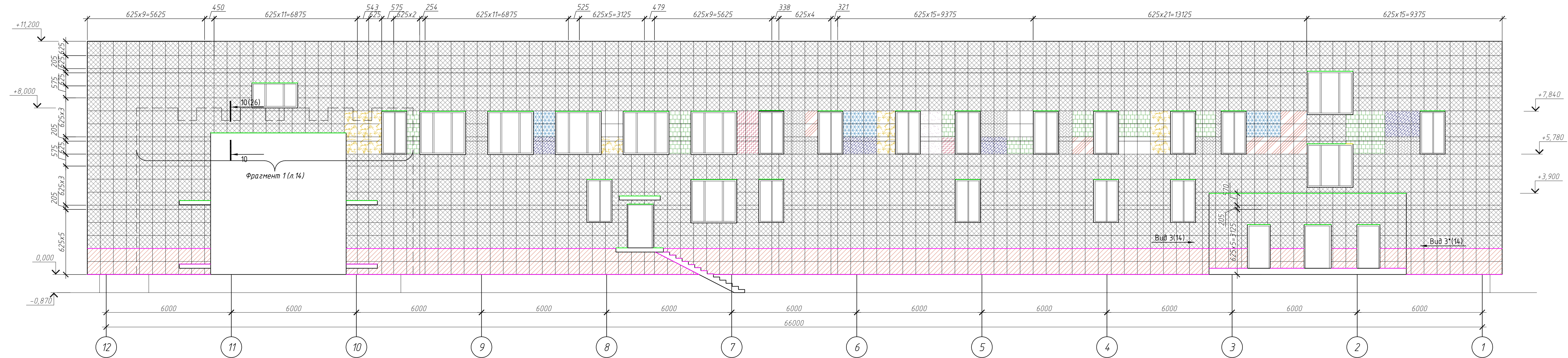


Схема раскладки фасадных кассет и планок.
Фасад в осях 12-1



Условные обозначения:

- | | | | | | |
|--|---|--|---|--|----------------------------------|
| | - Фасадная кассета "Инси КФ-3", RAL 3022; | | - Фасадная кассета "Инси КФ-3", RAL 9003; | | - планка начальная ПН, RAL 1015 |
| | - Фасадная кассета "Инси КФ-3", RAL 1015; | | - Фасадная кассета "Инси КФ-3", RAL 5002; | | - планка начальная ПН, RAL 3022. |
| | - Фасадная кассета "Инси КФ-3", RAL 1018; | | - Фасадная кассета "Инси КФ-3", RAL 5012; | | |
| | - Фасадная кассета "Инси КФ-3", RAL 6018; | | - Фасадная кассета "Инси КФ-3", RAL 4008; | | |
| | - Фасадная кассета "Инси КФ-3", RAL 1037; | | - Фасадная кассета "Инси КФ-3", RAL 3027; | | |
| | - Фасадная кассета "Инси КФ-3", RAL 1032; | | | | |

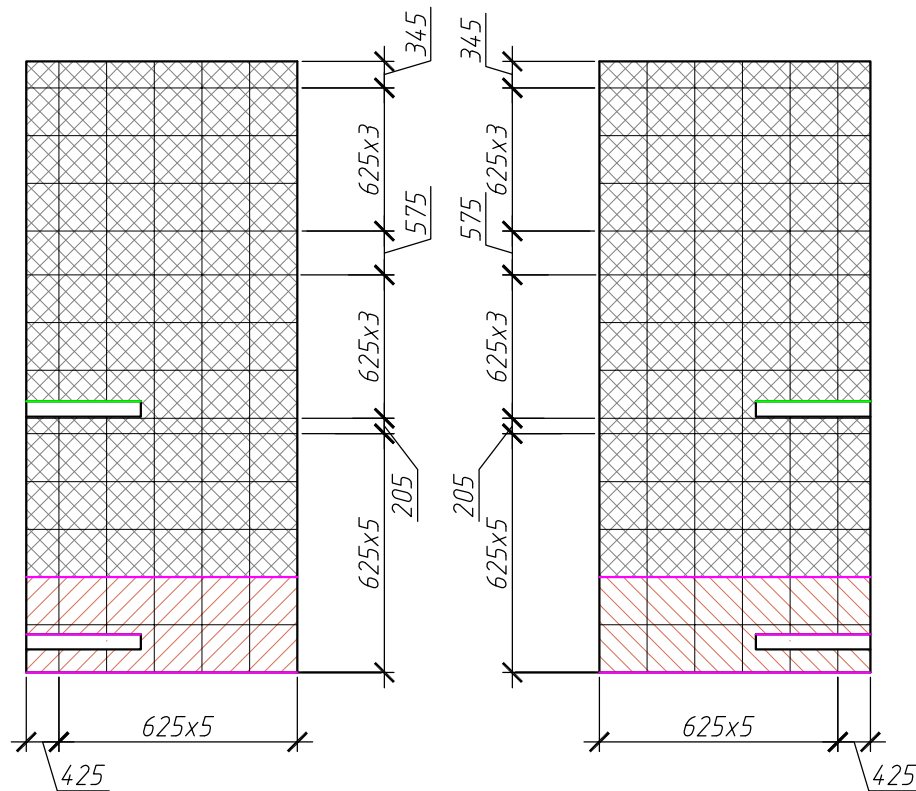
Примечание:

Размеры приведены проектные и могут корректироваться в процессе монтажа;
Схема раскладки фасадных материалов дана с учетом вертикальных и горизонтальных швов между материалами:
- горизонтальный шов - 25 мм.;
- вертикальный шов - 25 мм.;
Закладные для водосливных труб, кондиционеров, осветительных приборов, камер должны быть смонтированы до монтажа утеплителя и обеспечивать вынос монтируемых объектов за плоскость фасада (min 100 мм от плоскости фасада до кондиционеров; min 20-30 мм - до водосливных труб). Закладные монтировать с учетом раскладки фасадных кассет и металлокаркаса, не допуская крепления в зоны монтирования кронштейнов и вертикальных профилей.

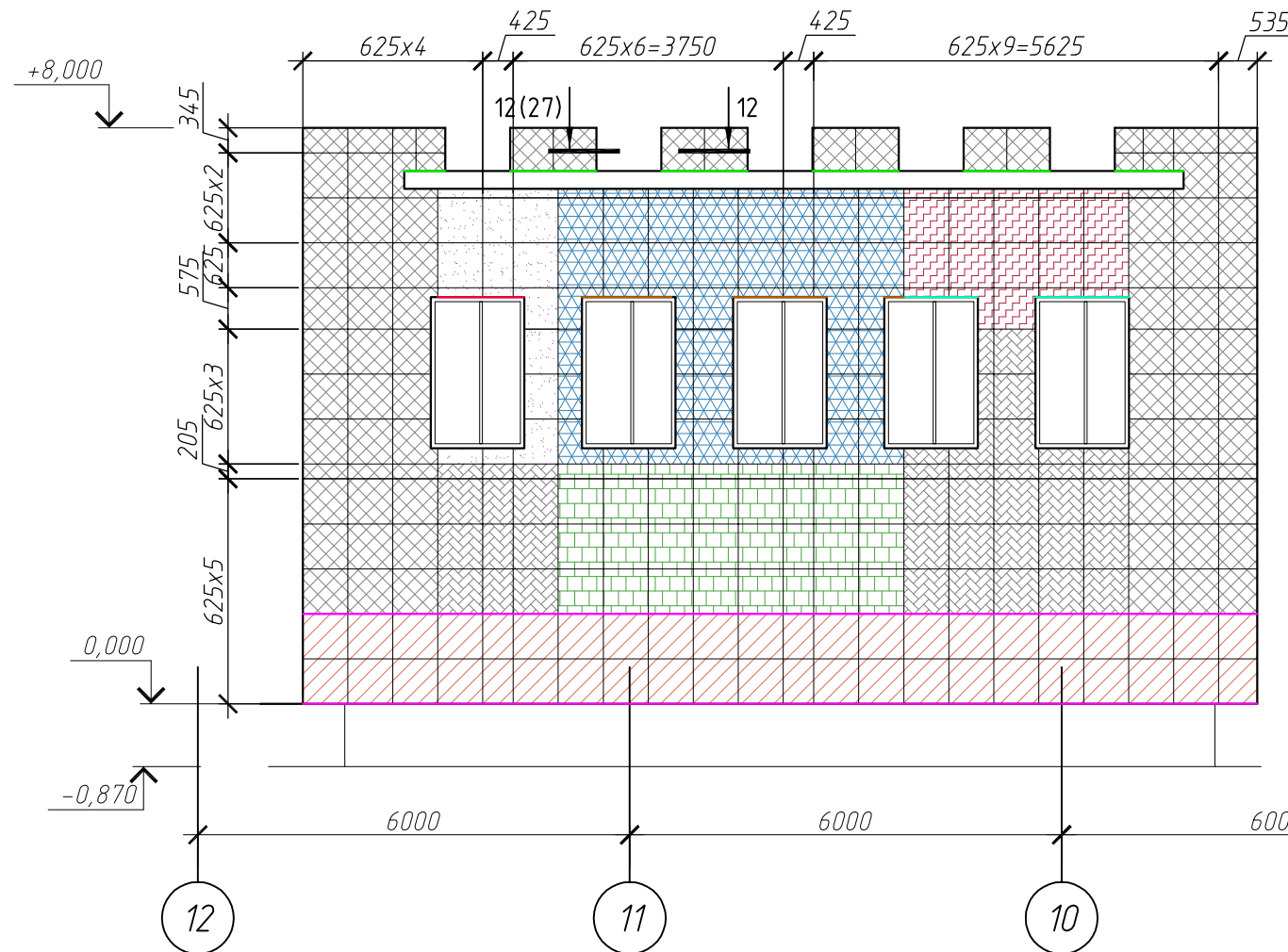
22/17-КИ 19.04.17					
Детский ясли-сад на 280 мест г. Мирный.					
Изм.	Кол.уч.	Лист	№ док.	Подп.	Дата
Разработал	Михайлова				
Н. контроль	Степелях				
Устройство навесных фасадных систем Краспан				Стадия	Лист
Схема раскладки фасадных кассет и планок Фасад в осях 12-1.				Р	13
				ООО "КраспанИнновации"	

Схема раскладки фасадных кассет панелей.

Вуд 1 (л.12)

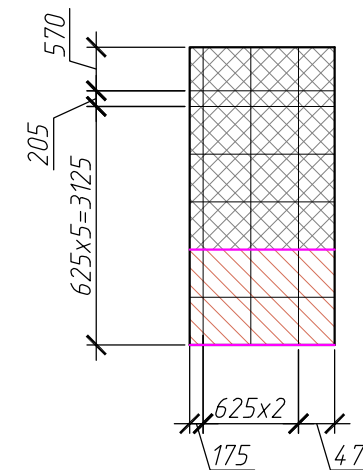


Вуд 2 (л. 12)












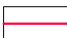
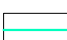


Буд 3 (л.13)

Вид 3*-зеркально (л.13)





Условные обозначения:

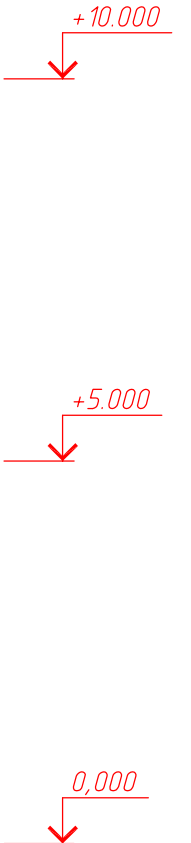
- | | |
|---|---|
|  | - Фасадная кассета "Инси КФ-3", RAL 3022; |
|  | - Фасадная кассета "Инси КФ-3", RAL 1015; |
|  | - Фасадная кассета "Инси КФ-3", RAL 1018; |
|  | - Фасадная кассета "Инси КФ-3", RAL 6018; |
|  | - Фасадная кассета "Инси КФ-3", RAL 9003; |
|  | - Фасадная кассета "Инси КФ-3", RAL 5012; |
|  | - Фасадная кассета "Инси КФ-3", RAL 4008; |
|  | - Фасадная кассета "Инси КФ-3", RAL 3027; |
|  | - планка начальная ПН, RAL 1015 |
|  | - планка начальная ПН, RAL 5012 |
|  | - планка начальная ПН, RAL 4008 |
|  | - планка начальная ПН, RAL 3027 |
|  | - планка начальная ПН, RAL 3022. |

Примечание:

Размеры приведены проектные и могут корректироваться в процессе монтажа;
 Схема раскладки фасадных материалов дана с учетом вертикальных и горизонтальных швов между материалами:
 – горизонтальный шов – 25 мм;
 – вертикальный шов – 25 мм;
 Закладные для водосливных труб, кондиционеров, осветительных приборов, камер должны быть смонтированы до монтажа утеплителя и обеспечивать вынос монтируемых объектов за плоскость фасада (min 100 мм от плоскости фасада до кондиционеров; min 20–30 мм – до водосливных труб). Закладные монтировать с учетом раскладки фасадных кассе и металлокаркаса, не допуская крепления в зоны монтирования кронштейнов и вертикальных профилей.

						22/17-КИ 19.04.17			
						Детский ясли-сад на 280 мест г. Мирный.			
Изм.	Кол. уч.	Лист	№ док.	Подп.	Дата				
						Устройство навесных фасадных систем Краспан	Стадия	Лист	Листов
Разработал	Михайлова						Р	14	
						Схема раскладки фасадных кассет и планок Фрагмент 1 Виды 1, 2, 3	ООО "КраспанИнновации"		
Н. контроль	Стельмах								

Фасад в осях 1-12



Примечание:
Размеры приведены проектные и могут корректироваться в процессе монтажа,



						22/17-КИ 19.04.17			
						Детский ясли-сад на 280 мест г. Мирный.			
Изм.	Кол. уч.	Лист	№ док.	Подп.	Дата	Устройство навесных фасадных систем Краспан	Стадия	Лист	Листов
Разработал	Михайлова						Р	15	
Н. контроль	Стельмах						000 "КраспанИнновации"		
						Схема раскладки металлокаркаса. Фасад в осях 1-12			

Схема раскладки металлокаркаса.

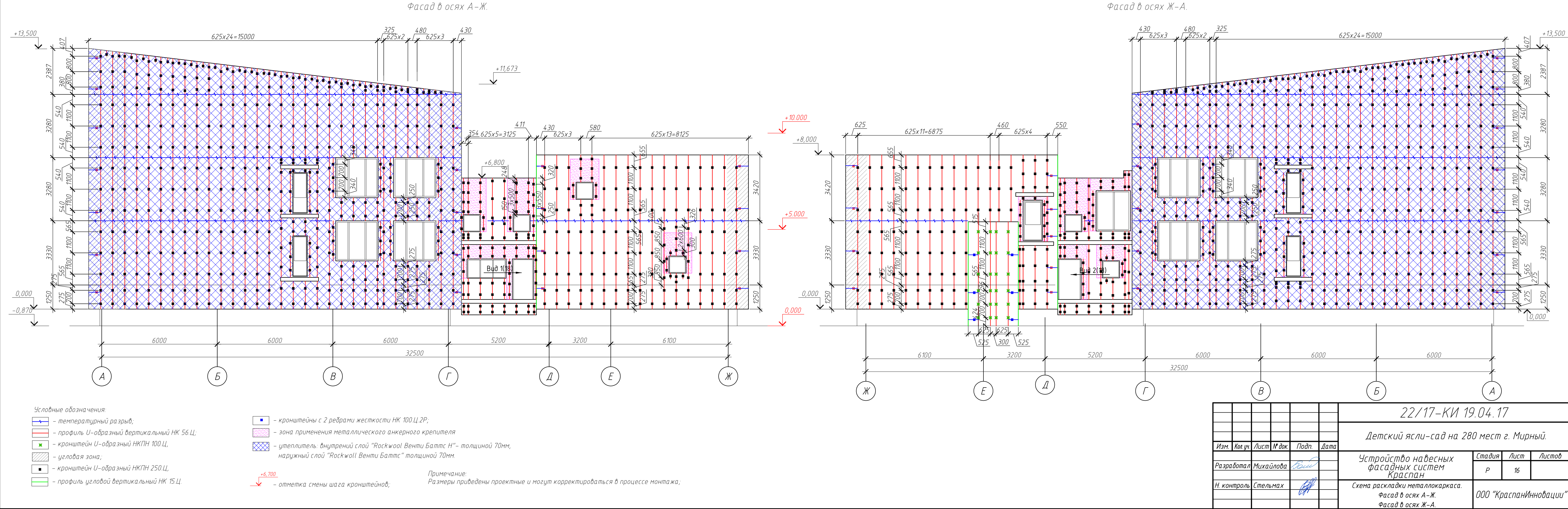
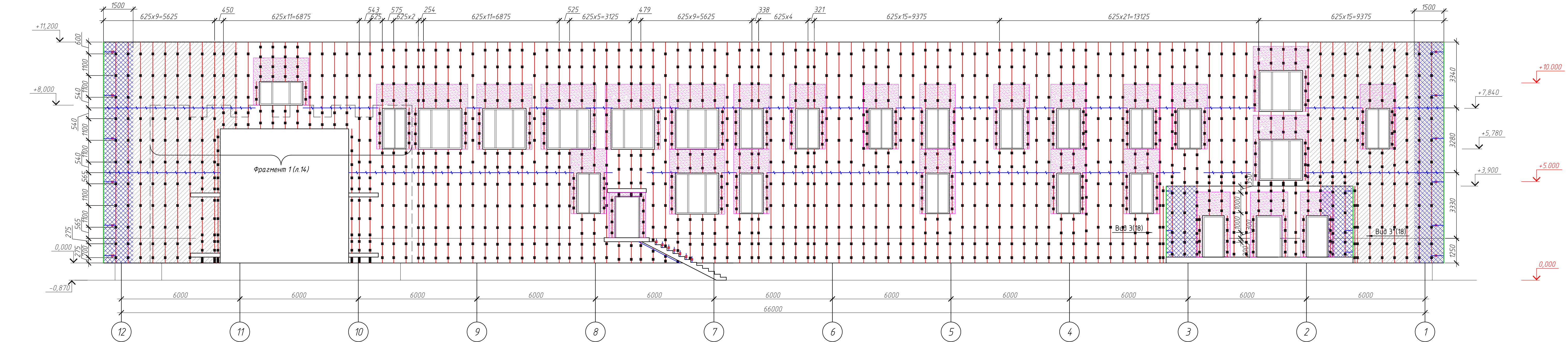


Схема раскладки металлокаркаса.

Фасад в осях 12-1



Условные обозначения:

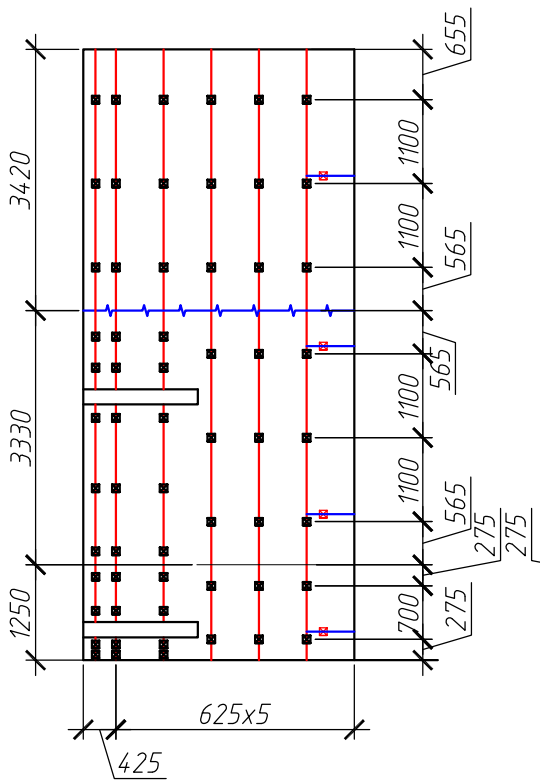
- температурный разрыв;
- профиль U-образный вертикальный НК 56.Ц;
- профиль вертикальный Г-образный малый НК 47.Ц;
- угловая зона;
- кронштейны с 2 ребрами жесткости НК 230.Ц 2Р;
- кронштейн U-образный НКПН 250.Ц;
- профиль угловой вертикальный НК 15.Ц;
- зона применения металлического анкерного крепителя;
- утеплитель: внутренний слой "Rockwool Венти Баттс Н" - толщиной 70мм, наружный слой "Rockwool Венти Баттс" толщиной 70мм.

Примечание:
Размеры приведены проектные и могут корректироваться в процессе монтажа;

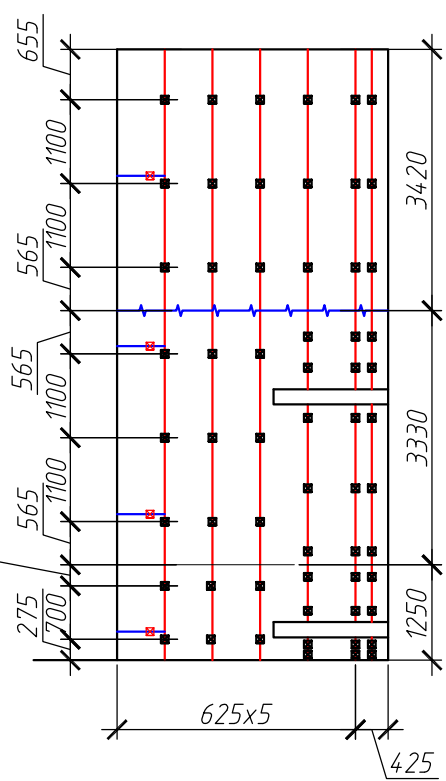
						22/17-КИ 19.04.17			
						Детский ясли-сад на 280 мест г. Мирный.			
Изм.	Кол.уч.	Лист	№ док.	Подп.	Дата	Устройство навесных фасадных систем Краспан	Стадия	Лист	Листов
Разработал	Михайлова						Р	17	
Н. контроль	Степелях					Схема раскладки металлокаркаса. Фасад в осях 12-1.	ООО "КраспанИнновации"		

Схема раскладки металлокаркаса.

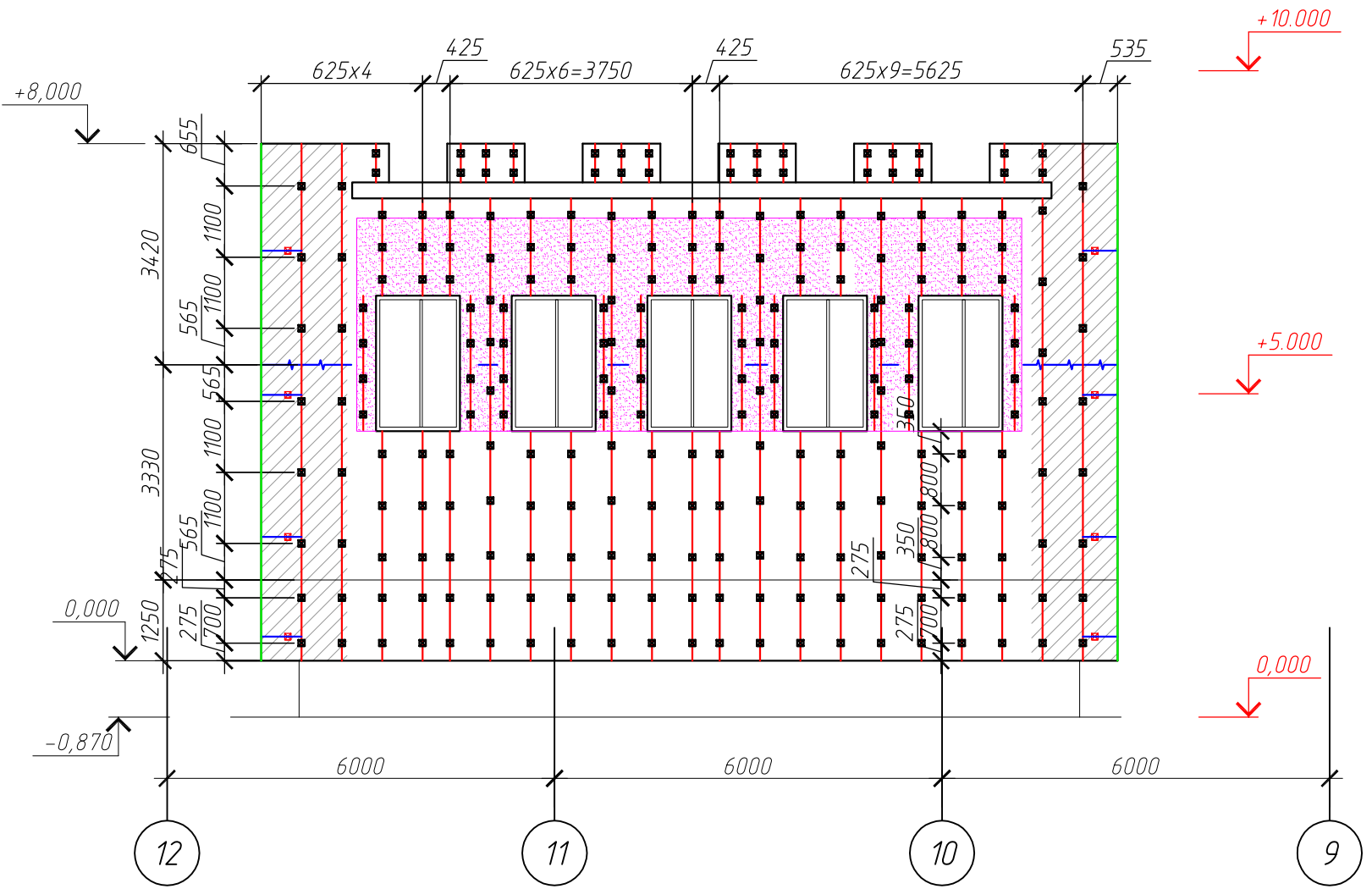
Вид 1 (л.16)



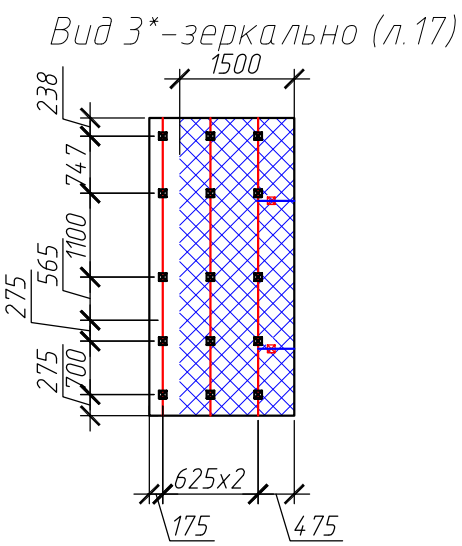
Вид 2 (л.16)



Фрагмент 1 (л.17)



Вид 3 (л.17)





Вид 3*-зеркально (л.17)

Условные обозначения:

- температурный разрыв;
- профиль U-образный вертикальный НК 56.Ц;
- зона применения металлического анкерного крепителя
- угловая зона;
- кронштейн U-образный НКПН 250.Ц;
- профиль угловой вертикальный НК 15.Ц;
- +6,700 - отметка смены шага кронштейнов;
- утеплитель: внутренний слой "Rockwool Венти Баттс Н"- толщиной 70мм, наружный слой "Rockwool Венти Баттс" толщиной 70мм.
- кронштейны с 2 ребрами жесткости НК 230.Ц.2Р;
- профиль угловой вертикальный НК 15.Ц.

Примечание:
Размеры приведены проектные и могут корректироваться в процессе монтажа;

						22/17-КИ 19.04.17			
						Детский ясли-сад на 280 мест г. Мирный.			
Изм.	Кол.уч.	Лист	№ док.	Подп.	Дата	Устройство навесных фасадных систем Краспан	Стадия	Лист	Листов
Разработал	Михайлова						Р	18	
Н. контроль	Стедьмах						ООО "КраспанИнновации"		
						Схема раскладки металлокаркаса. Фрагмент 1 Виды 1, 2, 3			